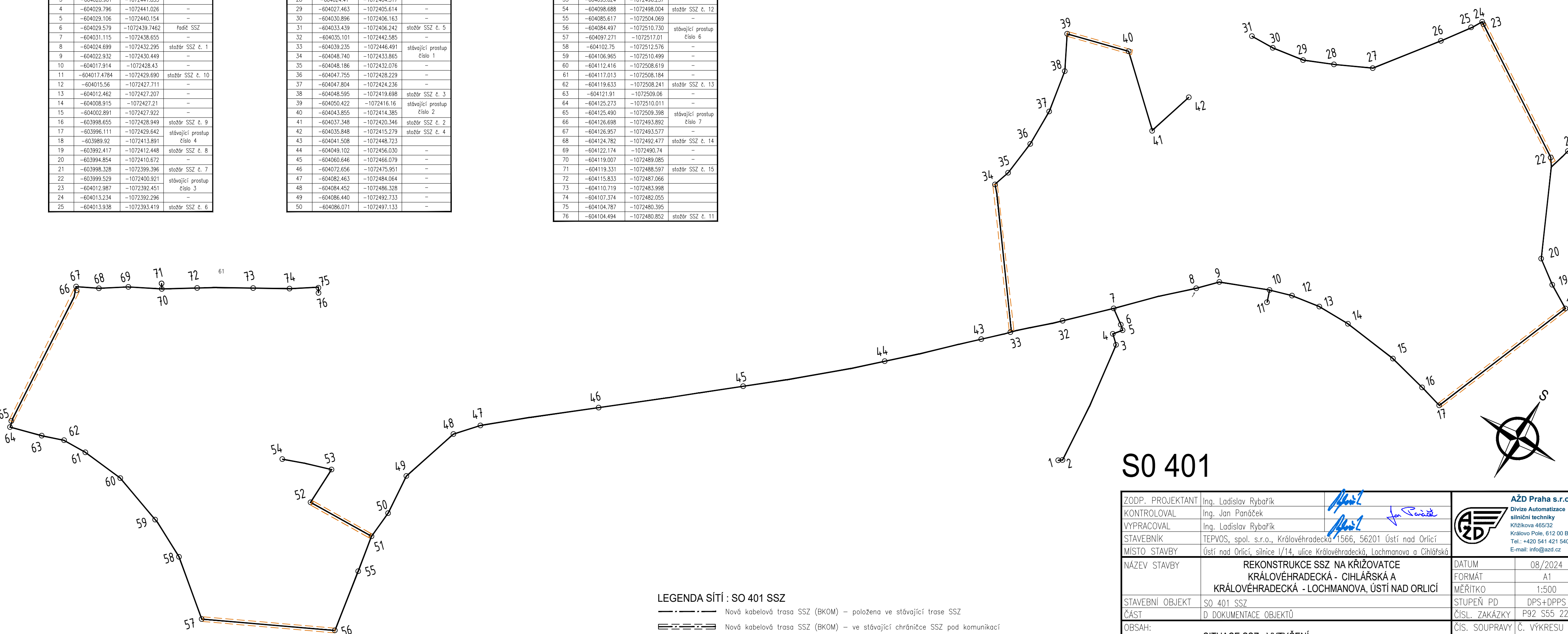


SITUACE SSZ - VYTYČENÍ


BOD Č.	SOURADNICE X	SOURADNICE Y	POZNÁMKA
1	-604028.208	-1072456.701	náspjecí bod
2	-604027.477	-1072455.285	-
3	-604028.901	-1072441.853	-
4	-604029.796	-1072441.026	-
5	-604029.106	-1072440.154	-
6	-604029.579	-1072439.7462	radie SSZ
7	-604031.115	-1072438.655	-
8	-604024.699	-1072432.295	stožár SSZ č. 1
9	-604022.932	-1072430.449	-
10	-604017.914	-1072428.43	-
11	-604017.4784	-1072429.690	stožár SSZ č. 10
12	-604015.56	-1072427.711	-
13	-604012.462	-1072427.207	-
14	-604008.915	-1072427.21	-
15	-604002.891	-1072427.922	-
16	-603998.655	-1072428.949	stožár SSZ č. 9
17	-603996.111	-1072429.642	stávající prostup
18	-603989.92	-1072413.891	číslo 4
19	-603992.417	-1072412.448	stožár SSZ č. 8
20	-603994.854	-1072410.672	-
21	-603998.328	-1072399.396	stožár SSZ č. 7
22	-603999.529	-1072400.921	stávající prostup
23	-604012.987	-1072392.451	číslo 3
24	-604013.234	-1072392.296	-
25	-604013.938	-1072393.419	stožár SSZ č. 6

BOD Č.	SOURADNICE X	SOURADNICE Y	POZNÁMKA
26	-604015.945	-1072396.306	-
27	-604020.671	-1072402.53	-
28	-604024.41	-1072404.317	-
29	-604027.463	-1072405.614	-
30	-604030.896	-1072406.163	-
31	-604033.439	-1072406.242	stožár SSZ č. 5
32	-604035.101	-1072442.585	-
33	-604039.235	-1072446.491	stávající prostup
34	-604048.740	-1072433.865	číslo 1
35	-604048.186	-1072432.076	-
36	-604047.755	-1072428.229	-
37	-604047.804	-1072424.236	-
38	-604048.595	-1072419.698	stožár SSZ č. 3
39	-604050.422	-1072416.16	stávající prostup
40	-604043.855	-1072414.385	číslo 2
41	-604037.348	-1072420.346	stožár SSZ č. 2
42	-604035.848	-1072415.279	stožár SSZ č. 4
43	-604041.508	-1072448.723	-
44	-604049.102	-1072456.030	-
45	-604060.646	-1072466.079	-
46	-604072.656	-1072475.951	-
47	-604082.463	-1072484.064	-
48	-604084.452	-1072486.328	-
49	-604086.440	-1072492.733	-
50	-604086.071	-1072497.133	-

BOD Č.	SOURADNICE X	SOURADNICE Y	POZNÁMKA
51	-604086.316	-1072500.15	stávající prostup
52	-604093.741	-1072500.393	číslo 5
53	-604093.624	-1072496.257	-
54	-604098.688	-1072498.004	stožár SSZ č. 12
55	-604085.617	-1072504.069	-
56	-604084.497	-1072510.730	stávající prostup
57	-604097.271	-1072517.01	číslo 6
58	-604102.75	-1072512.576	-
59	-604106.965	-1072510.499	-
60	-604112.416	-1072508.619	-
61	-604117.013	-1072508.184	-
62	-604119.633	-1072508.241	stožár SSZ č. 13
63	-604121.91	-1072509.06	-
64	-604125.273	-1072510.011	-
65	-604125.490	-1072509.398	stávající prostup
66	-604126.698	-1072493.892	číslo 7
67	-604126.957	-1072493.577	-
68	-604124.782	-1072492.477	stožár SSZ č. 14
69	-604122.174	-1072490.74	-
70	-604119.007	-1072489.085	-
71	-604119.331	-1072488.597	stožár SSZ č. 15
72	-604115.833	-1072487.066	-
73	-604110.719	-1072483.998	-
74	-604107.374	-1072482.055	-
75	-604104.787	-1072480.395	-
76	-604104.494	-1072480.852	stožár SSZ č. 11



S0 401

ZODP. PROJEKTANT	Ing. Ladislav Rybařík	<i>April</i>	 <div>AŽD Praha s.r.o. Divize Automatizace silniční techniky Křižíkova 465/32 Královo Pole, 612 00 Brno Tel.: +420 541 421 540 E-mail: info@azd.cz</div>	
KONTROLOVAL	Ing. Jan Panáček	<i>Jan Panáček</i>		
VYPRACOVAL	Ing. Ladislav Rybařík	<i>April</i>		
STAVEBNÍK	TEPVOS, spol. s.r.o., Královéhradecká 1566, 56201 Ústí nad Orlicí			
MÍSTO STAVBY	Ústí nad Orlicí, silnice I/14, ulice Královéhradecká, Lochmanova a Cihlářská			
NÁZEV STAVBY	REKONSTRUKCE SSZ NA KŘIŽOVATCE KRÁLOVÉHRADECKÁ - CIHLÁŘSKÁ A KRÁLOVÉHRADECKÁ - LOCHMANOVA, ÚSTÍ NAD ORLICÍ		DATUM	08/2024
			FORMÁT	A1
			MĚŘITKO	1:500
STAVEBNÍ OBJEKT	S0 401 SSZ		STUPEŇ PD	DPS+DPPS
ČÁST	D DOKUMENTACE OBJEKTŮ		ČÍSL. ZAKÁZKY	P92 S55 22
OBSAH:	SITUACE SSZ - VYTYČENÍ		ČÍS. SOUPRAVY	Č. VÝKRESU
				12